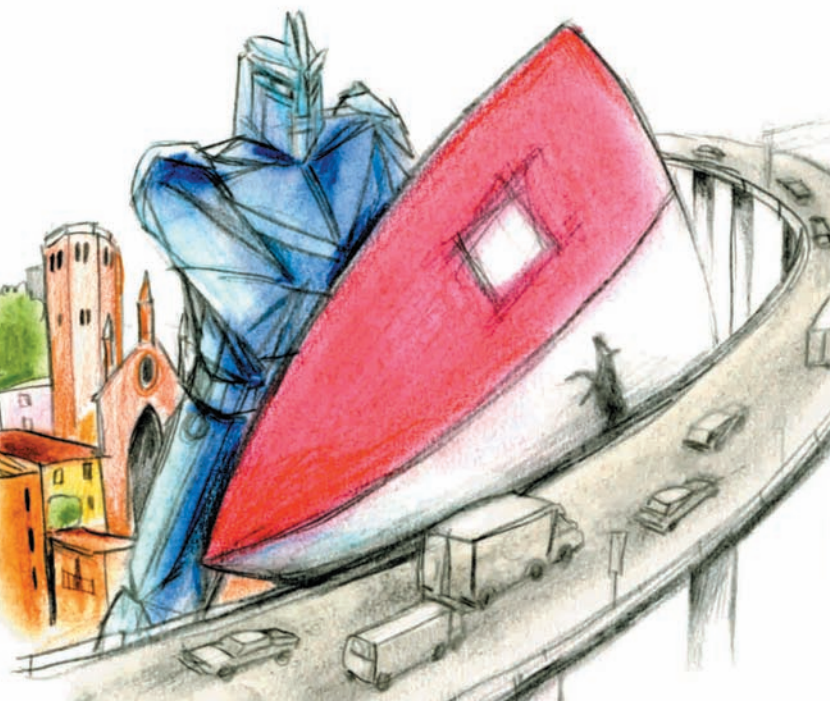


ROBERTO REGGI SINDACO

# 20

## PROGETTI

PER SVILUPPARE  
E DIFENDERE LA NOSTRA CITTÀ



2002-2007:  
+ 12% di assistenza domiciliare agli anziani.

2007-2012

I

## Servizio badanti

Un nuovo servizio comunale di badanti per permettere agli anziani non autosufficienti di vivere nella loro casa.



Uno sportello a cui rivolgersi per trovare subito assistenti familiari (badanti) qualificate.

2002:  
Autobus gratuiti per chi ha più di 65 anni.  
(il servizio continuerà)

2007-2012

2

# Bus elettrici in centro storico

Per non inquinare.

Per aumentare il numero  
delle persone che usano il bus.

Per collegare le nostre piazze più belle.

Per incentivare il turismo, il commercio,  
la vita del centro cittadino.



2002-2007:

completata la Tangenziale Sud, nuove strade e 41 rotonde.

2007-2012

3

# Nuova tangenziale lungo il Po

dalla Caorsana a via XXI Aprile,  
senza passaggi a livello.

Per liberare dal traffico via Colombo,  
Piazzale Roma, Via la Primogenita, la stazione,  
Viale Sant'Ambrogio.

Per passare rapidamente da un capo  
all'altro della città.



2002-2007: niente più camion in città.  
Centrale termoelettrica pulita: le due ciminiere bianco-rosse  
non sono più nel nostro paesaggio.

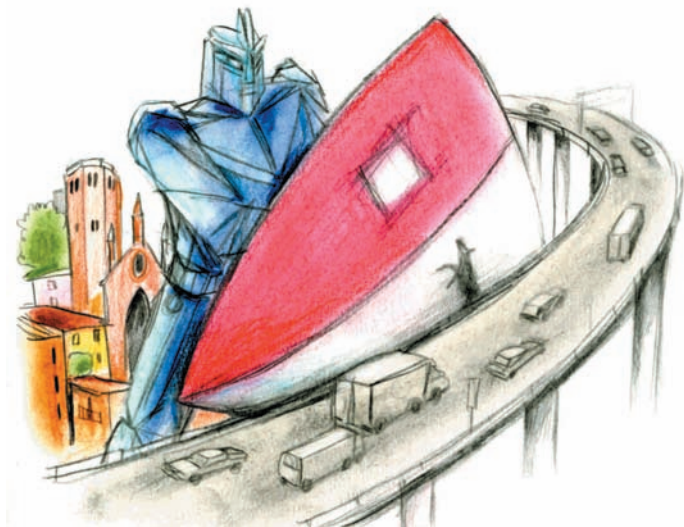
2007-2012

4

## Scudo antimog

lungo il tratto cittadino dell'autostrada  
per ridurre l'inquinamento.

Una innovativa ed efficace barriera  
contro le polveri sottili e il rumore  
secondo il modello già sperimentato  
in Austria e in Giappone.



2002-2007: una città più verde.  
2.863 nuove piante, vincolata a verde l'area di via Morigi.

2007-2012

5

# La città dei parchi

Nei prossimi 5 anni far diventare Piacenza  
la città dei parchi.

Parco del basso Trebbia.

Parco delle mura.

Parco fluviale (Po-Nure).

Parco agricolo della cintura cittadina.



Ottobre 2006: la città a piedi sul Po.  
Aprile 2007: nasce il Parco del Basso Trebbia.

2007-2012

6

# Una spiaggia sul Po

per tornare a vivere il nostro grande fiume  
sull'esempio delle grandi città europee.

Percorsi pedonali e ciclabili.

Luoghi per l'osservazione della natura.

Barche, canoe, beach volley e...  
abbronzatura assicurata.



18 ottobre 2004:  
firmato l'accordo tra Comune, Enia ed Edipower per lo sviluppo  
del teleriscaldamento. Iniziati i lavori nel 2005.

2007-2012

7

# Teleriscaldamento

per spendere meno e non inquinare.

Basta caldaie.  
Basta manutenzioni.  
Costi più bassi per riscaldare.  
Aria più pulita.



2002-2007:

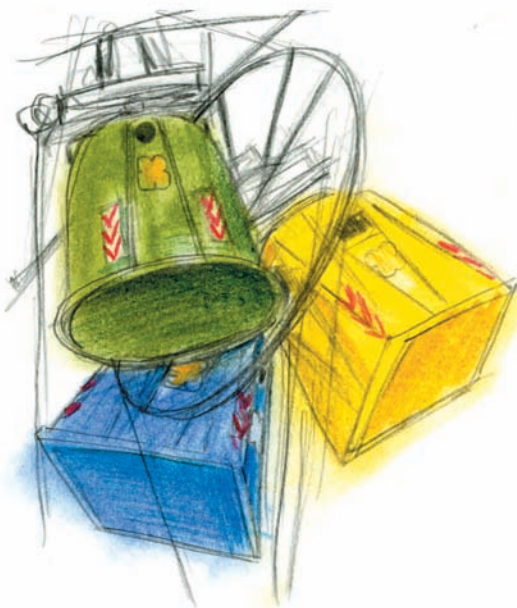
il 41,7% dei rifiuti rientrano già nella raccolta differenziata

2007-2012

8

# Più separi i rifiuti meno paghi

Tariffe più leggere per chi ottiene  
i migliori risultati nella raccolta differenziata.  
Incentivi per ridurre gli imballaggi.



2002-2007:

sei nuove piazzette e Piazza S. Antonino liberata dalle auto.

2007-2012

9

# Dieci piazze nuove

per tutta la città, a partire da  
Piazza S. Antonino  
e da Piazza della Besurica

Per fare più bella e sicura la città.  
Per favorire l'incontro tra le persone.



2002-2007:

48 chilometri di piste ciclabili, avvio servizio Pedibus,  
7 accessi sicuri alle scuole, 12 nuovi campi gioco.

2007-2012

10

## La città dei bambini

Una mobilità e più spazi a misura di bambino  
per muoversi tutti facilmente e in sicurezza.  
Pedibus e percorsi sicuri intorno alle scuole,  
piste ciclabili protette.  
Aree verdi e campi gioco nuovi.

Una comunità che si prende cura dei più piccoli  
e favorisce la loro autonomia.



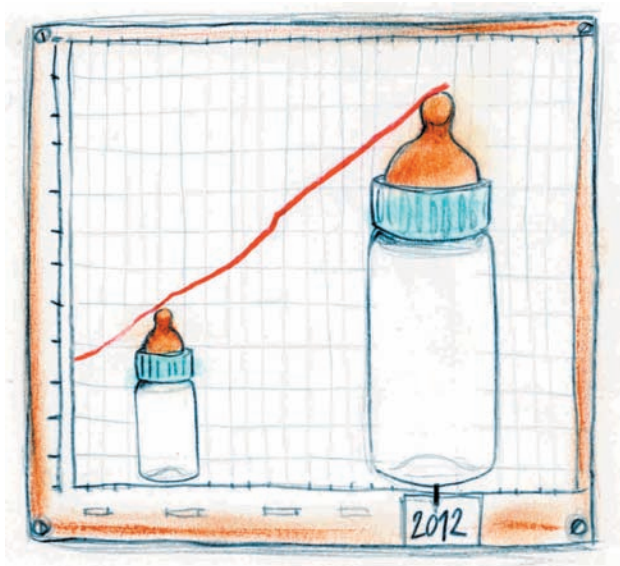
2002-2007:  
aumentati del 50% i posti nei nidi.

2007-2012

11

# Più posti nei nidi d'infanzia

Entro il 2012  
azzeramento delle liste d'attesa.



2002-2007:  
Cavallerizza e Spazio 4 per la creatività dei giovani,  
rete dei Collegi Universitari.

2007-2012

12

# Credito facilitato per i giovani

Per ristrutturare e acquistare la casa  
a prezzi agevolati.

Per avviare un'attività lavorativa.

Per dare garanzia ai lavoratori precari.



2002-2007:  
da zero a 154.109 utenti dei bus navetta

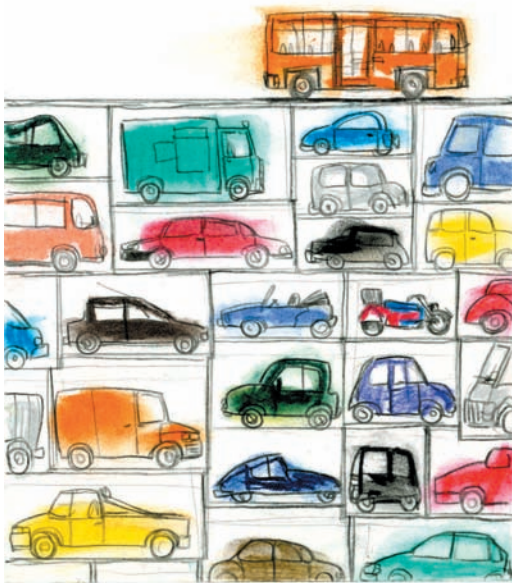
2007-2012

13

# Mille nuovi posti auto in P.zza Cittadella

per residenti, lavoratori e visitatori  
del centro storico.

Tre nuovi parcheggi scambiatori serviti  
da bus navetta come quello dello Stadio.



**2002-2007:** aperti i primi due punti di distribuzione gratuita presso le circoscrizioni 2 e 4 - Erogati più di 100.000 litri d'acqua al mese.

**2007-2012**

**14**

# Acqua più buona, da non sprecare

Due nuovi punti di distribuzione gratuita dell'acqua di qualità.

Recupero e utilizzo dell'acqua piovana e di prima falda per usi non pregiati.

Accordi regionali per ridurre l'uso dei nitrati.



2006-2007:  
sperimentazione del servizio nella Circoscrizione I  
e nuova Guida ai servizi per gli anziani.

2007-2012

15

# Pronto intervento anziani

Un servizio di pronto intervento  
di quartiere per i bisogni e le emergenze  
degli anziani che vivono soli.

Un'assicurazione per aiutare gli anziani  
che subiscono furti.



2002-2007:

Palabanca, Pattinodromo, Bocciodromo, Stadio di atletica,  
palestra per il basket, altre 7 nuove realizzazioni

2007-2012

16

# Olimpiadi 2020: siamo pronti

Piacenza si sta preparando da cinque anni  
alle Olimpiadi del 2020.

Presto avremo anche:

Uno stadio nuovo per il calcio.

Una piscina olimpionica coperta.

Un nuovo lago per la pesca sportiva in città.



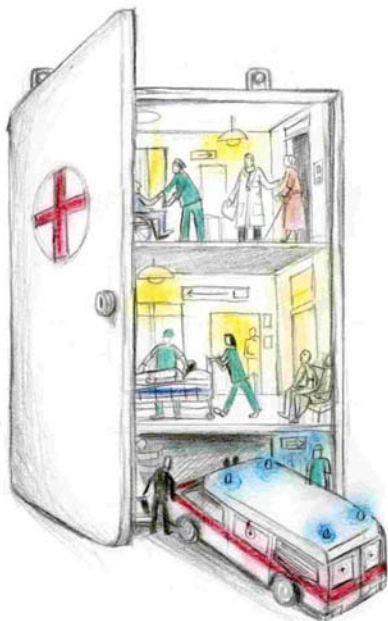
**2002-2007:** nuova sede USL a p.le Milano, Centro salute donna a p.le Torino; + 43.75% di produzione specialistica; 55,6 milioni di euro investiti per integrare e riqualificare vecchio e nuovo ospedale.

**2007-2012**

**17**

# Nuovo Pronto Soccorso

e nuove eccellenze mediche all'Ospedale di Piacenza.  
Progetti sperimentali d'avanguardia.  
Più infermieri e assistenti ospedalieri.



2002-2007:

Piacenza diviene sede dell'Orchestra giovanile Luigi Cherubini  
diretta dal Maestro Riccardo Muti

2007-2012

18

# Piacenza città della musica e delle arti visive

Sala concerti in San Vincenzo  
(Chiesa dei Teatini) per l'orchestra  
giovanile "Cherubini".

Nuovo Museo Italia dedicato  
alle arti visive nella centrale Emilia.  
Ampliamento della Galleria Ricci Oddi.



2002-2007:  
acquisizione del Campo Daturi e del parcheggio  
di viale Malta (ex militari).

2007-2012

19

# Recupero delle aree militari

Un Concorso internazionale  
per il recupero delle aree militari.  
Il Castello di Piacenza nell'area dell'Arsenale.  
Nuovi parchi.  
Nuovi servizi per la città.



2002-2007:  
nuovi centri di ricerca come MUSP e LEAP.  
Cantieri del Piano Strategico per Piacenza.

2007-2012

20

# Puntare sullo sviluppo

Sostenere le aziende piacentine.  
Attrarne nuove di qualità.

Collegare le aziende al sapere  
e alla ricerca delle nostre Università.

Sviluppare il terziario nelle attività culturali.



ELEZIONI DEL SINDACO DI PIACENZA

# REGGI *mi* ANCORA

*con  
fiducia.*

Per rieleggermi  
sindaco traccia  
una croce  
sul mio nome

www.robortoreggi.com

SCHEDA AZZURRA

~~Roberto REGGI~~  
CANDIDATO SINDACO

N.B. La legge consente anche il VOTO DISGIUNTO.  
Puoi **VOTARE PER ME** anche se scegli  
una lista **NON COLLEGATA**